



Universidade Federal do Acre
Curso de Medicina Veterinária

Sistema Nervoso

Órgãos Sensoriais

Prof. Adj. Dr. Yuri Karaccas de Carvalho
Anatomia Descritiva Animal II

Objetivos da Aula

- Definição do Sistema Sensorial
- Conhecer os Tipos de Receptores Sensoriais
- Conhecer as Principais Sensações

1. Olfacção
2. Audição
3. Gustação
4. Visão
5. Sensibilidade Cutânea
6. Propriocepção
7. Enterocepção

Introdução

- **Sistema sensorial:** meio pelo qual o organismo recebe a informação externa.
- **Receptores sensoriais:** células ou terminações nervosas especializadas na detecção de um aspecto particular do ambiente.
 1. Mecanorreceptores
 2. Termorreceptores
 3. Nociceptores
 4. Fotorreceptores
 5. Quimiorreceptores
- **Sentidos Estudados:** 1.Olfacção, 2. Gustação, 3. Audição, 4.Visão, 5. Outros

1. Olfacção

- Glândulas Olfatórias
- Órgão Vomeronasal
- Reação de Flehmen

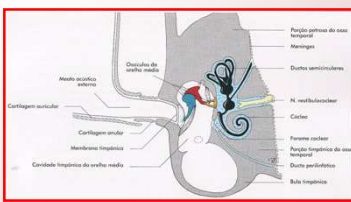





1. Olfacção



2. Audição

2. Audição	Orelha Externa
<ul style="list-style-type: none"> • Visível fora do crânio • Variação de forma e tamanho entre as espécies • Orelha (Pavilhão auricular) + Canal acústico externo 	

2. Audição	Orelha Externa

2. Audição	Orelha Média
<ul style="list-style-type: none"> • Orelha média = cavidade timpânica: espaço preenchido por ar • Bulha ou bolha timpânica: corresponde a orelha média • Comunicação com a tuba auditiva (Equino: Bolsa Gutural) • Formação: Três ossículos - Martelo <ul style="list-style-type: none"> - Bigorna - Estribo Músculos - Tensor do tímpano <ul style="list-style-type: none"> - Estapédio 	

2. Audição	Orelha Média

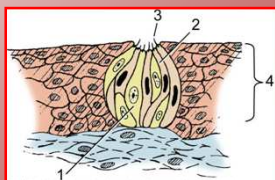
2. Audição	Orelha Média

2. Audição	Orelha Interna

3. Gustação

- Botões Gustativos
- Sensações Gustativas: Doce, Ácida e Salgada

Cão: Doce, Salgado e Ácido nos 2/3 rostrais da língua
 Ácido no 1/3 caudal da língua



4. Visão

Pálpebras

- Pálpebra: região de transição entre a pele a conjuntiva.
- Pálpebra Superior
- Pálpebra Inferior
- III Pálpebra



4. Visão

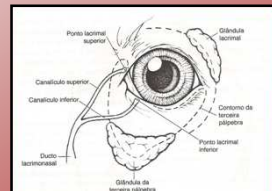
Pálpebras



4. Visão

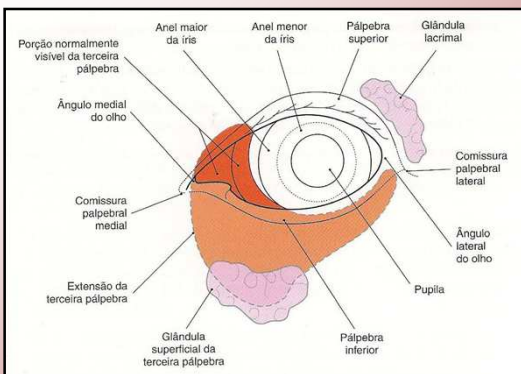
Aparelho Lacrimal

- Localização: abaixo das pálpebras, com emergência na conjuntiva
- Glândula Lacrimal
- Glândula da Terceira Pálpebra
- Ducto Nasolacrimal



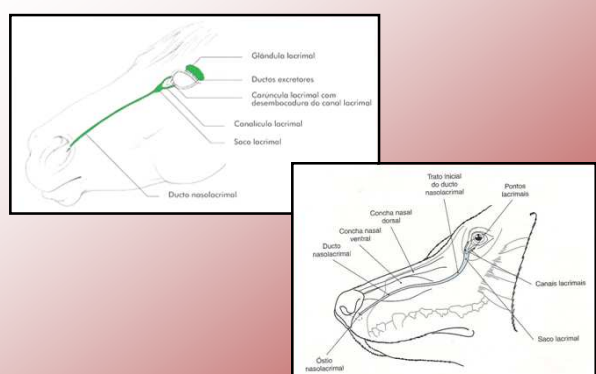
4. Visão

Aparelho Lacrimal



4. Visão

Aparelho Lacrimal



4. Visão **Músculos Extra-oculares**

- **Músculos Retos** - Dorsal
- Ventral
- Medial
- Lateral
- **Músculos Obliquos** - Dorsal
- Ventral
- **Músculo Retrator do olho**

4. Visão **Músculos Extra-oculares**

4. Visão **Bulbo do Olho**

- **Túnica Fibrosa:** Esclera
- **Túnica Vascular:** Coróide
- **Túnica Nervosa:** Retina

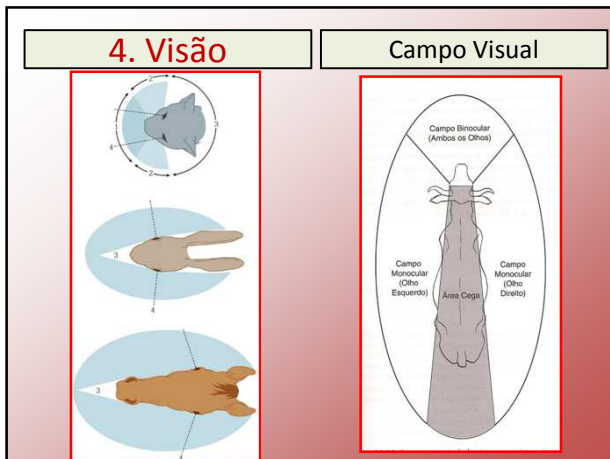
4. Visão **Bulbo do Olho**

4. Visão **Câmaras**

- **Câmara Anterior**
- **Câmara Posterior**
- **Corpo Vítreo:** Humor Vítreo

4. Visão **Humor Aquoso**

- **Humor Aquoso:** Líquido aquoso claro presente nas câmaras anterior e posterior
- **Funções:** 1. Ação Refrativa
2. Manutenção da Pressão Intraocular (PIO)
- **Fluxo:** 1. Células dos Processos Ciliares
2. Plexo Venoso



5. Sensibilidade Cutânea

- **Sensibilidade Cutânea:** Dor, Calor e Frio, Pressão, Tato
- **Dermátomos:** Regiões específicas da pele inervada

1. Terminações Nervosas Livres
2. Corpúsculos Bulbosos
3. Corpúsculos Lamelares
4. Corpúsculos Meniscóides

6. Outros Sentidos

- **Propriocepção**
- **Enterocepção**

CANINE ACUPRESSURE MERIDIAN CHART

Referências Bibliográficas

- 1- DYCE KM, SACK WO, WENSING CJG. **Tratado de Anatomia Veterinária**. Rio de Janeiro: Elsevier, 2004. 813 p.
- 2- EVANS HE, deHALUNTA A. **Guia para a Dissecção do Cão**. 5 ed. Rio de Janeiro: Guanabara Koogan, 2001. 268 p.
- 3- FRADSON RD, WILKE WL, FAILS AD. **Anatomia e Fisiologia dos Animais de Fazenda**. Rio de Janeiro: Guanabara Koogan, 2005. 454 p.
- 4- KONIG HE, LIEBICH H. **Anatomia dos Animais Domésticos – Texto e atlas colorido**. V. 1 Porto Alegre: Artmed, 2002. 289 p.
- 5- REECE WO. **Anatomia Funcional e Fisiologia dos Animais Domésticos**. 3 ed. São Paulo: Roca, 2008, 480 p.